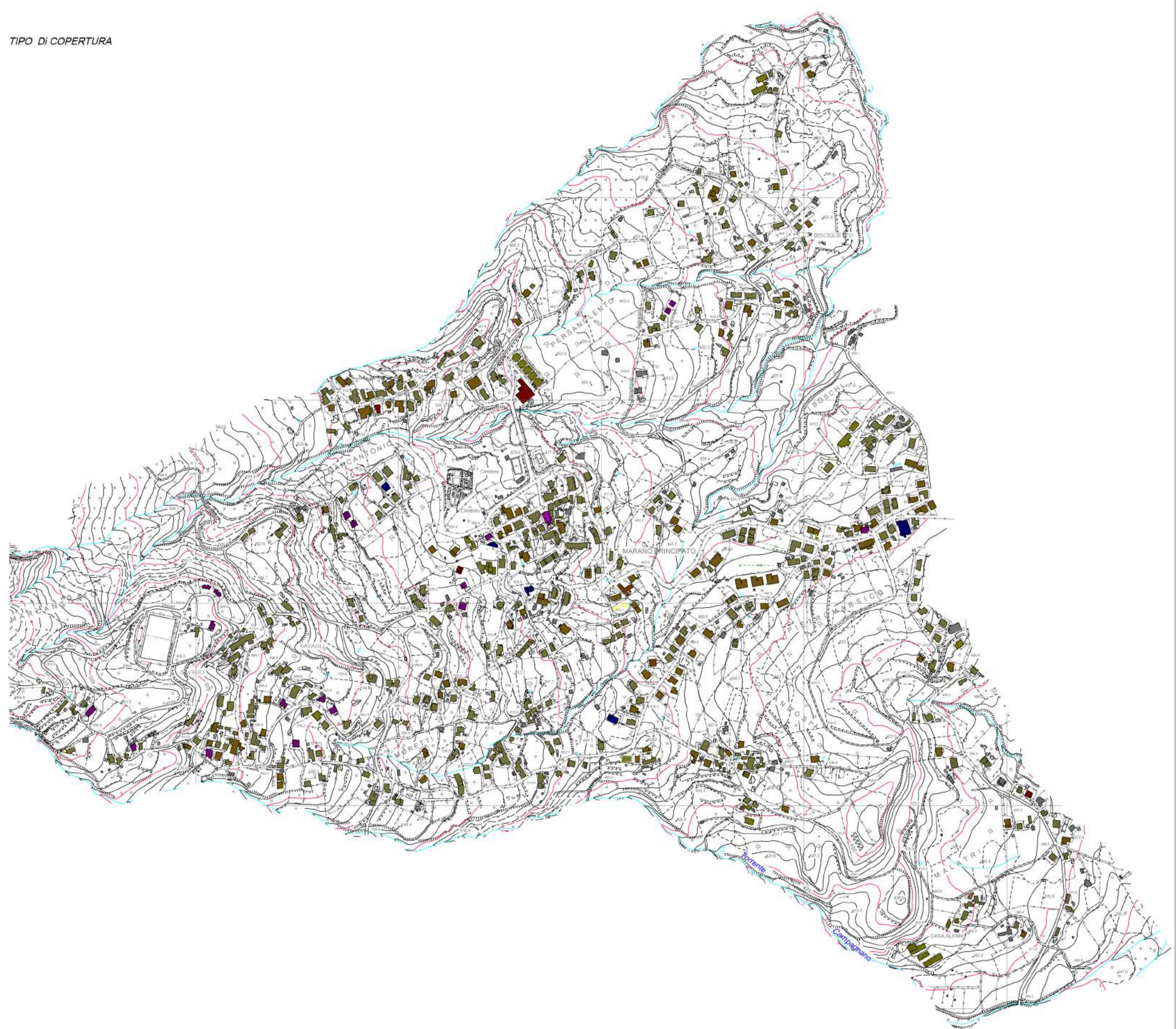
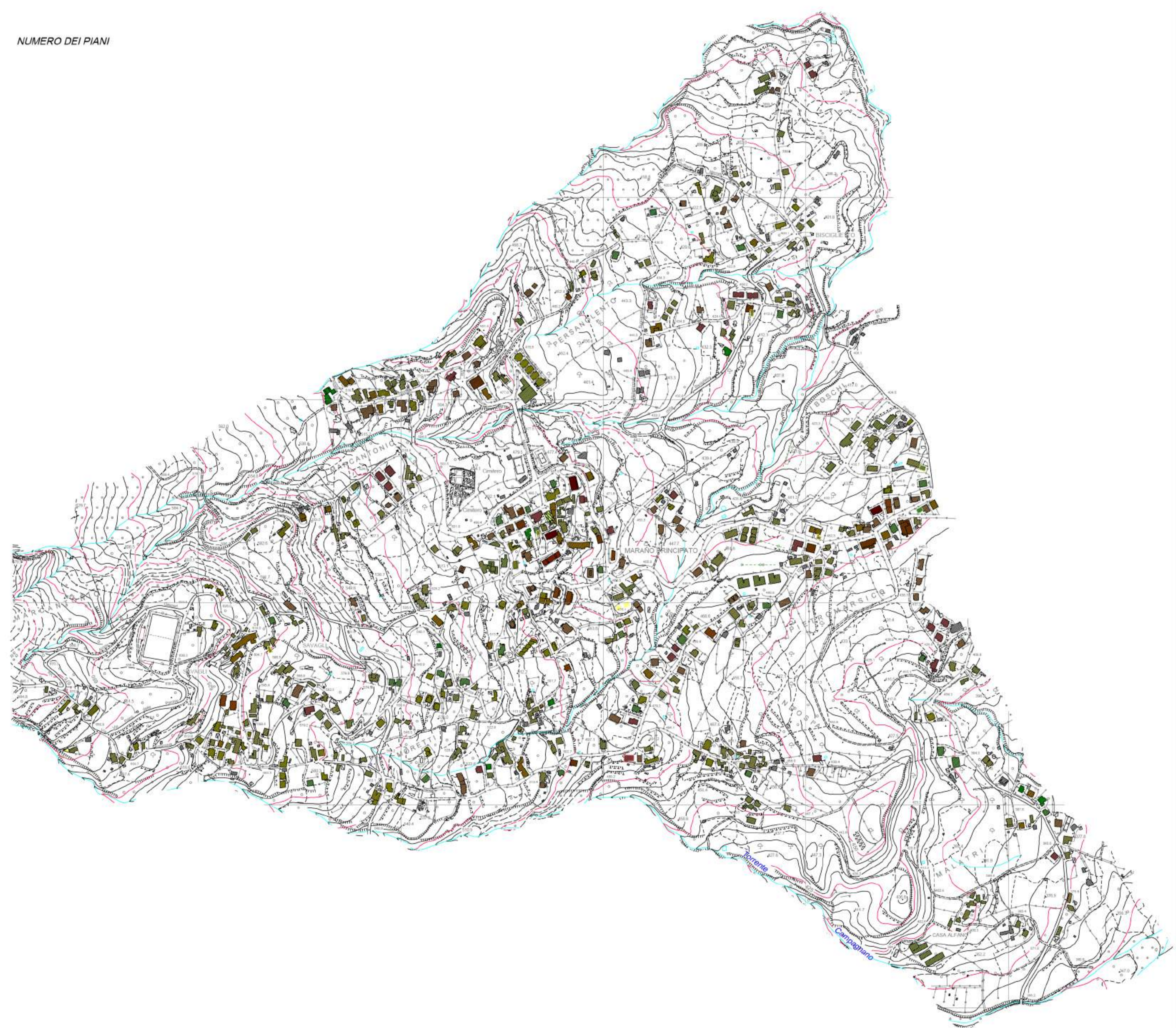


TIPO DI COPERTURA



NUMERO DEI PIANI



COMUNE DI MARANO PRINCIPATO (Provincia di Cosenza)

Piano Strutturale Comunale (Legge Urbanistica Regionale n. 19 del 16 aprile 2002 e s.m.l.)

ADEGUAMENTO AL QUADRO TERRITORIALE REGIONALE PAESAGGISTICO (Q.T.R.P.)
AL PIANO DI GESTIONE RISCHIO ALLUVIONI (P.R.G.A.)
E RECEPIMENTO REGOLAMENTO EDILIZIO UNICO (R.E.T.)



QUADRO STRUTTURALE MORFOLOGICO

TITOLO ELABORATO:
**ANALISI DELLE CARATTERISTICHE
COSTRUTTIVE**

ORDINE	SCALA
QSM-03	1:2.000
AGGIORNAMENTO	DATA
	FEBBRAIO 2023
R. DIRIGENTE	
Dott. Giuseppe SALERNO	
R. SEGRETARIO COMUNALE	
dott.ssa Daniela MUNGO	
PROGETTISTI	
Dott. Ing. Giuseppe DI MANNI (Coordinatore)	
Dott. Pianif. Gino Cesare MAURO	
Dott. Ing. Cristina RUZZO	
R. GEOLOGO	
Dott. Geologo Carmine NIGRO	
AGGIORNAMENTO	
Dott. Agr. Carmelo ARCURI	
R. R.U.P.	
Ing. Francesco SARATTA	

LEGENDA

CONSISTENZA DEGLI ORGANISMI EDILIZI	
Numero dei piani	
	Edificio a 1 piano
	Edificio a 1 piano + sottopiano seminterrato
	Edificio a 1 piano + mansarda + sottopiano seminterrato
	Edificio a 2 piani
	Edificio a 2 piani + mansarda
	Edificio a 2 piani + sottopiano seminterrato
	Edificio a 2 piani + mansarda + sottopiano seminterrato
	Edificio a 3 piani
	Edificio a 3 piani + mansarda
	Edificio a 3 piani + sottopiano seminterrato
	Edificio a 3 piani + mansarda + sottopiano seminterrato
	Edificio a 4 piani
	Edificio a 4 piani + mansarda
	Edificio a 4 piani + sottopiano seminterrato
	Edificio a 4 piani + mansarda + sottopiano seminterrato
	Edificio a 5 piani
Tipo di copertura	
A 1-2 falde	
	Con tegole
	Con altro materiale
A padiglione	
	Con tegole
	Con altro materiale
Piana o a terrazza	
	Perimetrata o con materiale di altro genere
Non classificabile	
	Articolata (falda, padiglione, piana, etc.) Con materiale di vario genere
	Assente o incompleta
	CONFINI AMMINISTRATIVI DEL COMUNE