

COMUNE DI MARANO PRINCIPATO

(Provincia di Cosenza)

Piano Strutturale Comunale

(Legge Urbanistica Regionale n. 19 del 16 aprile 2002 e s.m.l.)

ADEGUAMENTO AL QUADRO TERRITORIALE REGIONALE PAESAGGISTICO (Q.T.R.P.)  
AL PIANO DI GESTIONE RISCHIO ALLUVIONI (P.G.A.)  
E RECEPIMENTO REGOLAMENTO EDILIZIO UNICO (R.E.U.)



QUADRO AMBIENTALE  
E PAESAGGISTICO

TITOLO ELABORATO

CARTA AGROPEDOLOGICA

SCALA 1:2.000

DATA FEBBRAIO 2023

AGGIORNAMENTO

R. SINDACO Dott. Giuseppe SALERNO

R. SEGRETARIO COMUNALE dott.ssa Daniela MUNGO

PROGETTISTI Dott. Ing. Giuseppe SIRIANI (Coordinatore)

Dott. Plant. Gino Cesare MALURO

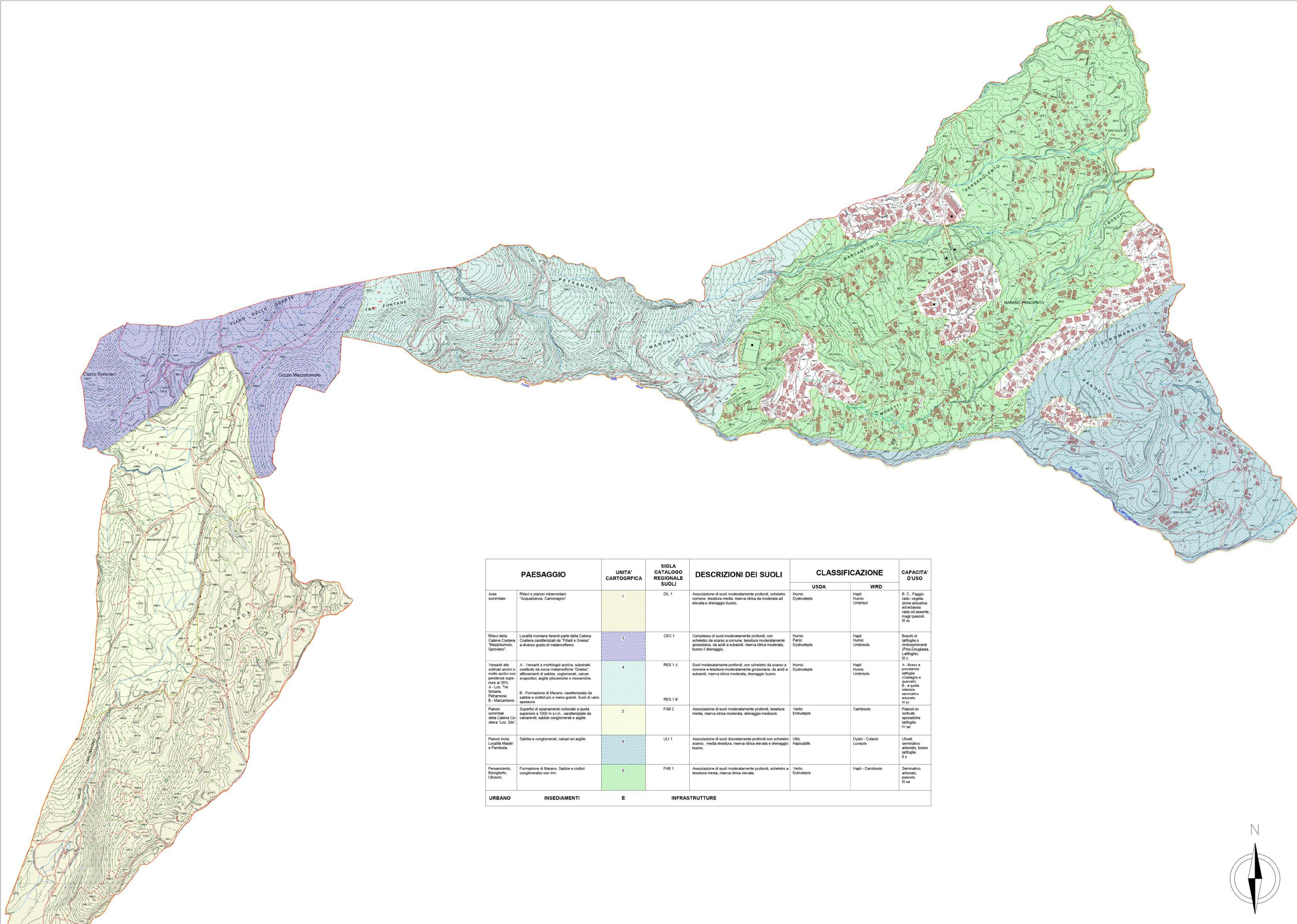
Dott. Ing. Cristina RUSSO

R. GEOLOGO Dott. Geologo Carmine NIGRO

AGGIORNATO Dott. Agr. Carmelo ARICURI

R. R.U.P. Ing. Francesco BARATTA

Elaborazione Graf. TECHNOSIL s.r.l. - 88042 PALZANO (CZ) Tel. 99997911



PAESAGGIO	UNITA' CARTOGRAFICA	SIGLA CATALOGO REGIONALE SUOLI	DESCRIZIONI DEI SUOLI	CLASSIFICAZIONE		CAPACITA' D'USO
				USDA	WRD	
Aree sommitali. Rilievi e pianori (intamontani "Acquabiana, Carbonaggio")	1	DL 1	Associazione di suoli moderatamente profondi, scheletro comune, tessitura media, riserva idrica da moderata ad elevata e drenaggio buono.	Humic Dystrudepts	Hapli Humic Umbrisol	B. C. Faggio rado, vegetazione arbustiva ed ericacea rada od assente, magri pascoli. III se.
Rilievi della Catena Costiera. Località montane facenti parte della Catena Costiera caratterizzate da "Filiati e Ginepro" a diverso grado di metamorfismo.	3	CEC 1	Complesso di suoli moderatamente profondi, con scheletro da scarso a comune, tessitura moderatamente grossolana, da acidi a subacidi, riserva idrica moderata, buono il drenaggio.	Humic Planic Dystrudepts	Hapli Humic Umbrisol	Boschi di latifoglie o rimboschimenti (Pino, Douglasia, Latifoglie). III c.
Versanti alto collinari acclivi o molto acclivi con pendenze superiori al 30%. A - Loc. Tre Fontane. B - Formazione di Marano, caratterizzata da sabbie e ciottoli più o meno grandi. Suoli di vario spessore.	4	RES 1 A RES 1 B	Suoli moderatamente profondi, con scheletro da scarso a comune e tessitura moderatamente grossolana, da acidi a subacidi, riserva idrica moderata, drenaggio buono.	Humic Dystrudepts	Hapli Humic Umbrisol	A - Bosco a prevalenza latifoglie (Castagno e quercia). B - a quota minore seminativo arborato. III c.
Pianori sommitali della Catena Costiera "Luc. Sic". Superfici di scianamento sottostate a quota superiore a 1000 m s.l.m., caratterizzate da calcareniti sabbie conglomerati e argille.	2	FAB 2	Associazione di suoli moderatamente profondi, tessitura media, riserva idrica moderata, drenaggio mediocre.	Vertic Eutrudepts	Cambisol	Pascoli ex coltivi, sporadiche latifoglie. IV se.
Pianori incisi. Località Malatini e Pandosia. Sabbie e conglomerati, calcari ed argille.	6	ULI 1	Associazione di suoli profondi con scheletro scarso, media tessitura, riserva idrica elevata e drenaggio buono.	Ultic Hapludalf	Dystric - Cutanic Luvisol	Uliveti, seminativo arboreo, bosco latifoglie. II s.
Persanoletto, Bosiglietto, I Boschi. Formazione di Marano. Sabbie e ciottoli conglomerati con lim.	5	FAB 1	Associazione di suoli moderatamente profondi, scheletro a tessitura media, riserva idrica elevata.	Vertic Eutrudepts	Hapli - Cambisol	Seminativo arboreo, pascolo. III se.

URBANO      INSEDIAMENTI      E      INFRASTRUTTURE

