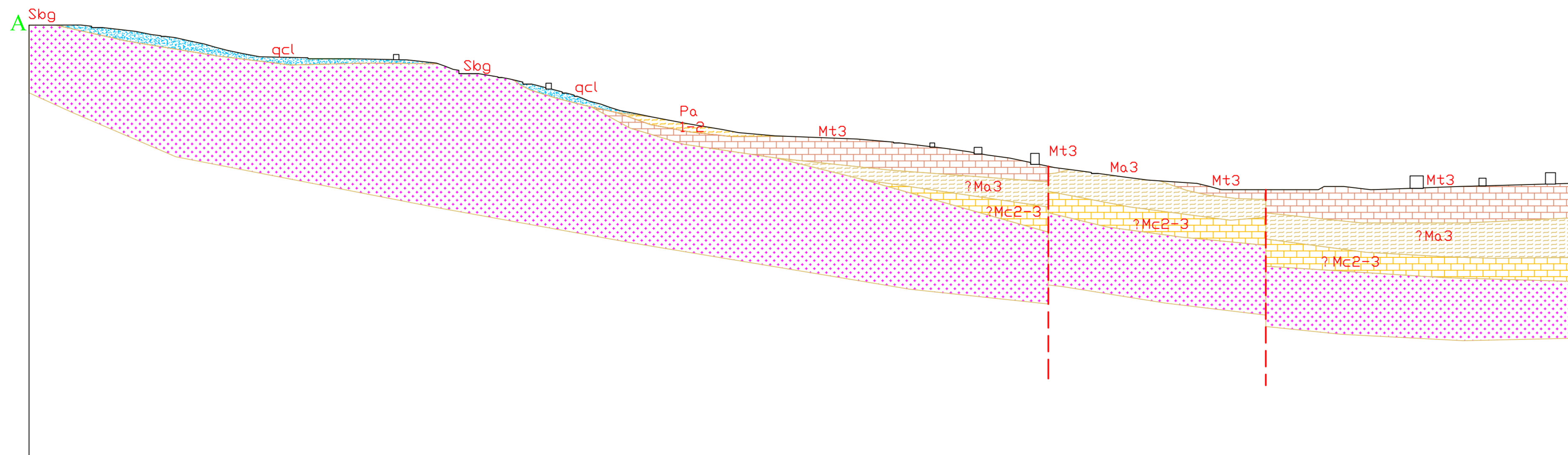
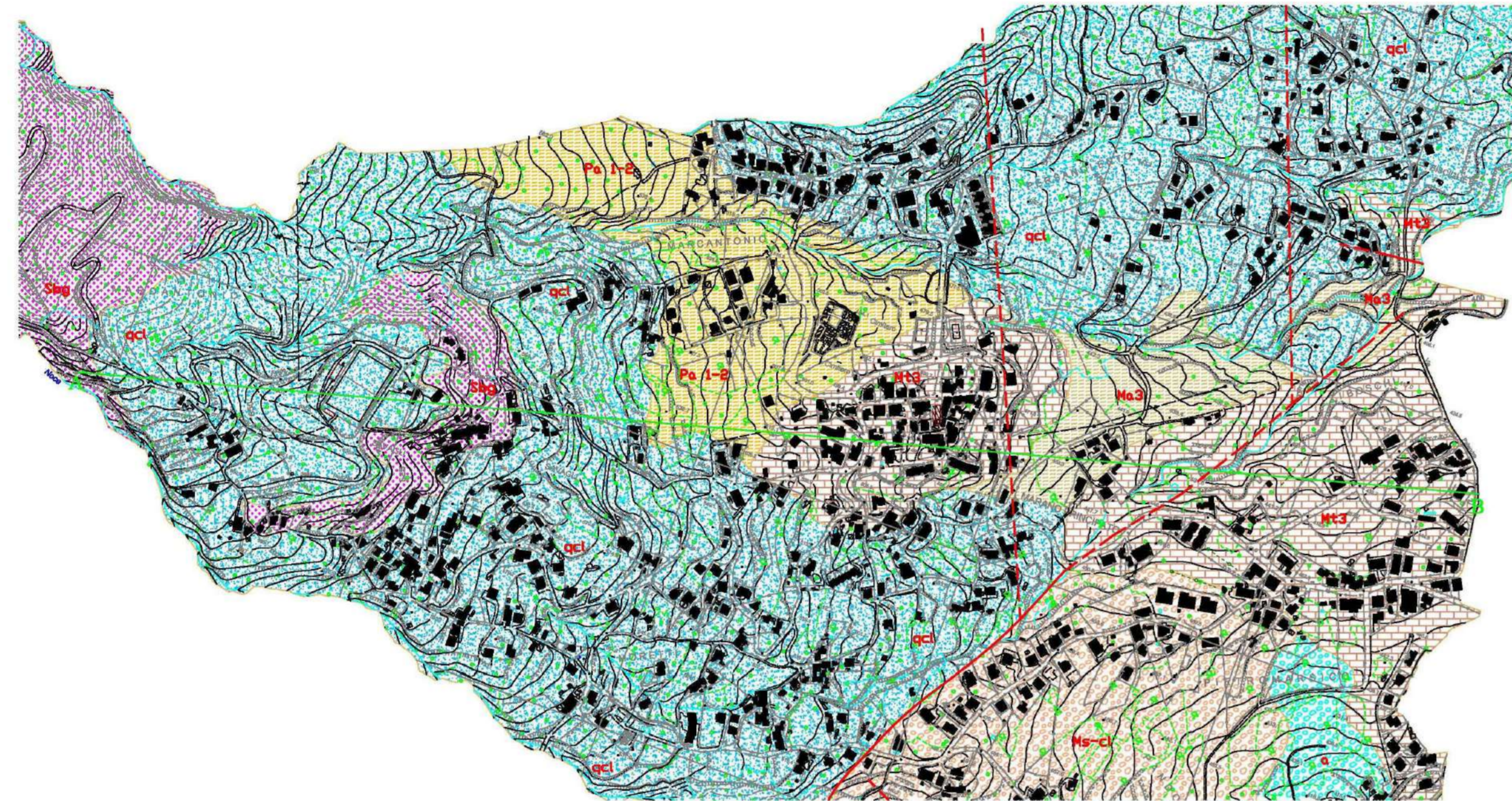


# STRALCIO CARTA GEOLOGICA CON TRACCIA DELLA SEZIONE GEOLOGICA

NON IN SCALA



## COMUNE DI MARANO PRINCIPATO

(Provincia di Cosenza)

### Piano Strutturale Comunale

(Legge Urbanistica Regionale n. 19 del 16 aprile 2002 e s.m.i.)

ADEGUAMENTO AL QUADRO TERRITORIALE REGIONALE PAESAGGISTO (Q.T.R.P.)  
AL PIANO DI GESTIONE RISCHIO ALLUVIONI (P.R.G.A.)  
E RECEPIMENTO REGOLAMENTO EDILIZIO UNICO (R.E.T.)



#### ASSETTO DEL TERRITORIO

TITOLO ELABORATO

SEZIONE GEOLOGICA

DISEGNO  
**QAP-04**  
**B**

SCALA 1:2.000

DATA FEBBRAIO 2023

IL SINDACO  
Dott. Giuseppe Salerno

IL SEGRETARIO COMUNALE  
dott.ssa. Daniela Mungo

PROGETTISTI  
Dott. Ing. Giuseppe SIRIANNI (Coordinatore)  
Dott. Pianif. Gino Cesare MAURO  
Dott. Ing. Cristina RUSSO

ASPETTI GEOMORFOLOGICI  
Dott. Geologo Carmine NIGRO

ASPETTI AGROPEDELOGICI  
Dott. Agr. Carmelo ARCURI

IL R.U.P.  
Ing. Francesco BARATTA

#### LEGENDA

- qcl** Conglomerati bruno-rossastri, poco consolidati, composti per lo più da frammenti di rocce cristalline, di solito angolari o sub-angolari, occasionalmente arrotondati. Questi depositi sono facilmente disagiabili e presentano elevata permeabilità. (Formazione di Marano)
- Pa 1-2** Argille da grigio-chiare a grigio-verdastre, talvolta siltose, leggermente gessose nella parte superiore. Contengono microfaiuna o foraminiferi, da nicchie a limitate. Questo complesso presenta scarsa resistenza all'erosione e bassa permeabilità.
- Mt3** Calcare evaporitico biancastro, generalmente tenero e poroso, occasionalmente marnoso e con rari orizzonti calcarenitici. Generalmente non fossilifero. La roccia presenta una discreta resistenza all'erosione. Permeabilità elevata.
- Ma3** Argille plastiche prevalentemente grigie, occasionalmente brune o bruno-rossate. Le argille sono talvolta siltose e presentano intercalazioni di arenarie o calcareniti.
- Mc 2-3** Calcari bianco-giallastri o rosati, grigi all'alterazione, prevalentemente calcarenitici, spesso conglomeratici, alla base con piccoli ciottoli ben arrotondati di rocce ignee e metamorfiche.
- Sbg** Gneiss e scisti blotitici grossolani, spesso con granati visibili ad occhio nudo. Gneiss granitoidi e vene, o segregazioni, di granito sono spesso presenti. Localmente si hanno anche gneiss basici. In alcune zone le rocce sono intensamente brecciate.
- Faglia incerta.