



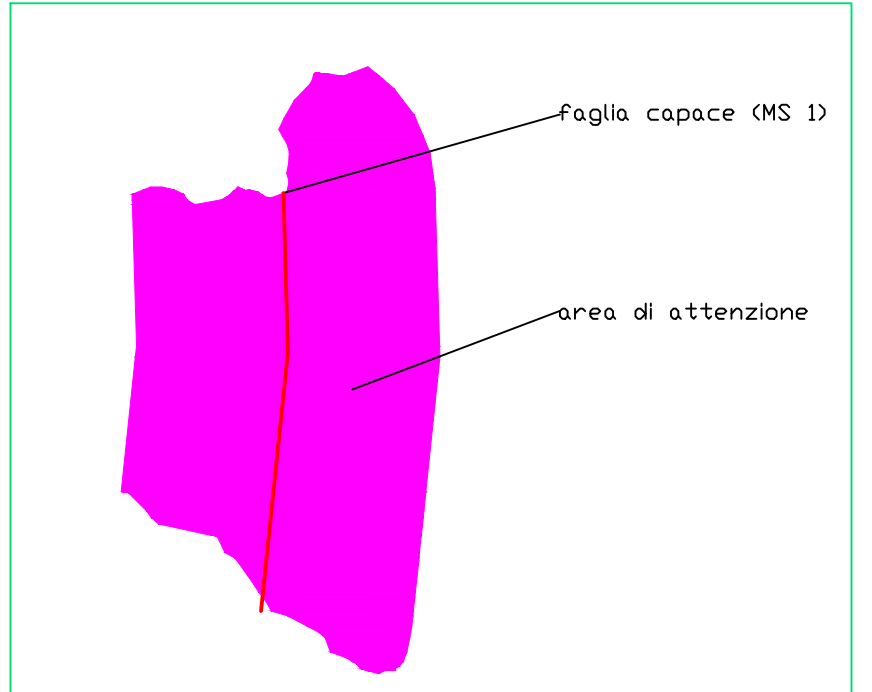
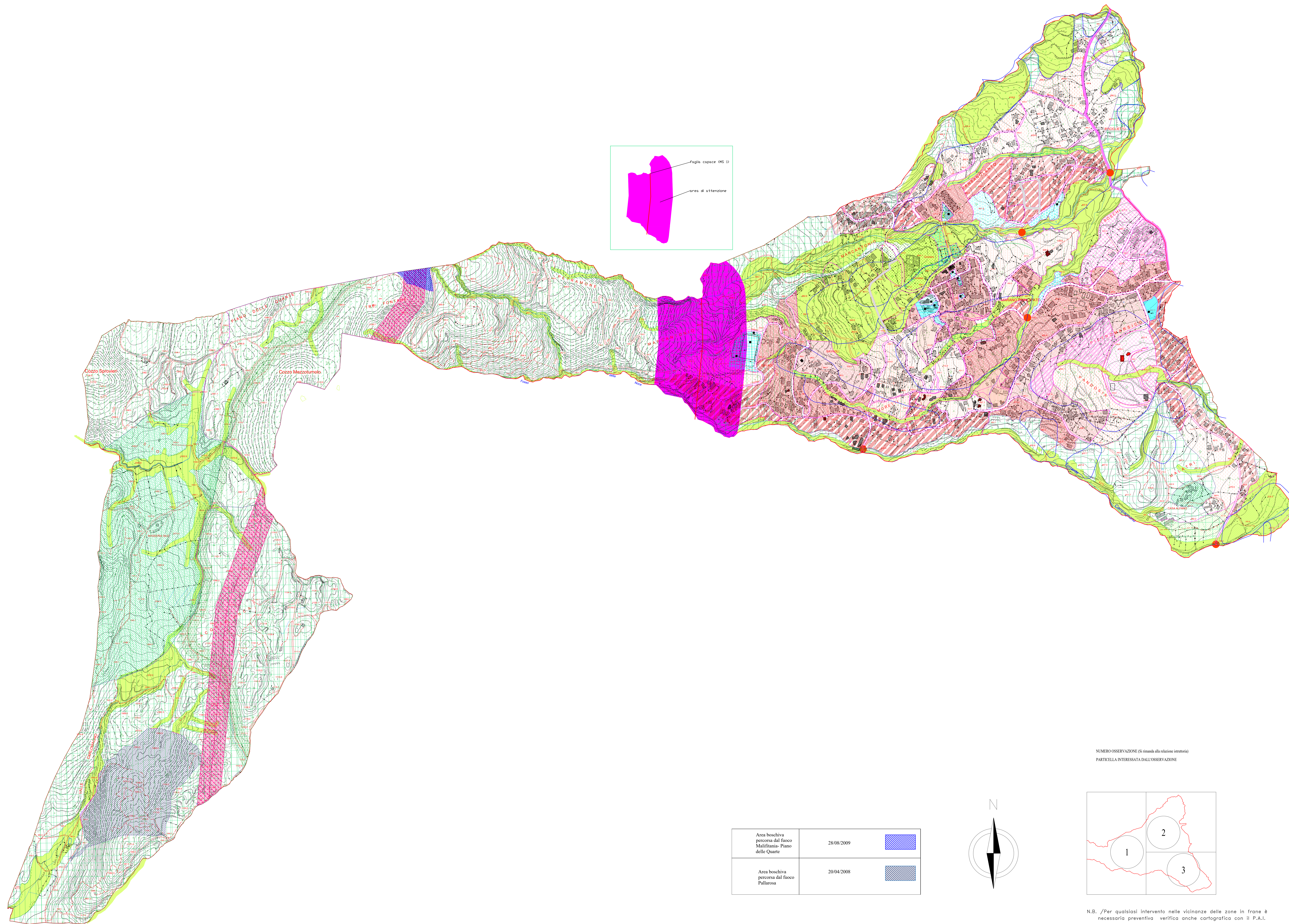
ASSETTO DEL TERRITORIO

TITOLO ELABORATO  
AMBITI PROGETTUALI E AZIONAMENTO  
ADEGUATA ALLE OSSERVAZIONI  
APPROVATE IN C.C.

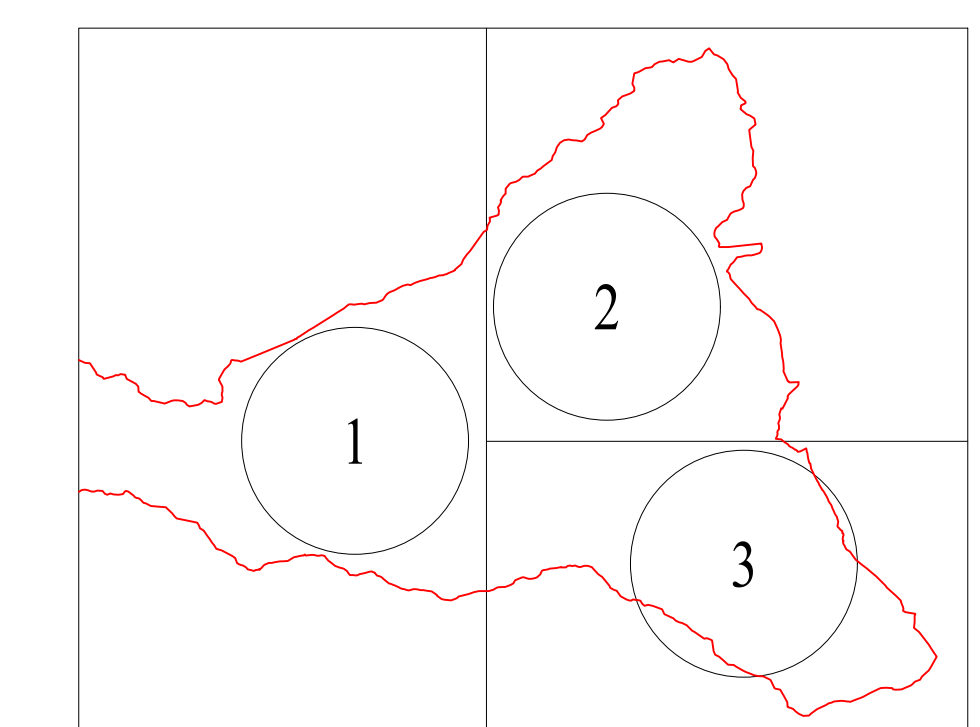
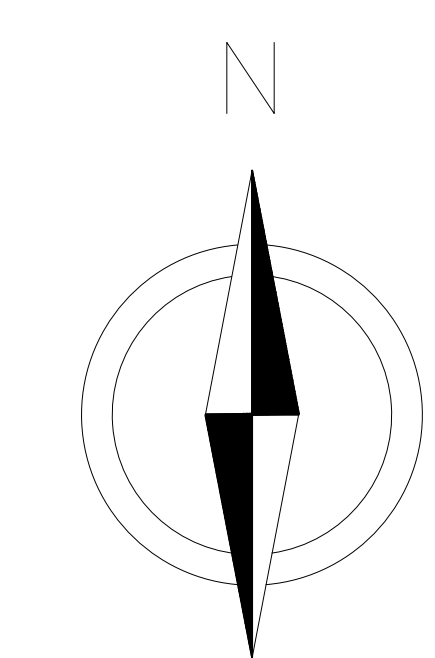
DESIGNO	SCALA	1:5.000
AT-02	DATA	DICEMBRE 2023
	AGGIORNAMENTO	
IL SINDACO		
Dot. Giuseppe SALERNO		
IL SEGRETARIO COMUNALE		
dot.ssa Daniela MUNGO		
I PROGETTISTI		
Dot. Ing. Giuseppe SIRIANNI (Coordinatore)		
Dot. Pianif. Gino Cesare MAURO		
Dot. Ing. Cristina RUSSO		
IL GEOLOGO		
Dot. Geologo Carmine NGRO		
AGRONOMO		
Dot. Agr. Carmelo ARCURI		
IL R.U.P.		
Ing. Francesco BARATTA		

LEGENDA

Sistema Insediativo Urbanizzato		
	B1	Ambito Urbano Originario Consolidato (A.U. O.C.)
	B2	Ambito Urbano Residenziale Consolidato (A.U. R.C.)
	BR	Ambito Coordinato di Ricomposizione Urbanistica (A.C. R.U.)
Sistema Insediativo Urbanizzabile in Trasformazione		
	(C1)	Ambito per Nuovo Insediamento (A.N.I.)
	(C2)	Ambito per Nuovo Insediamento Esterno (A.N.I.E.)
	(C3)	Ambito Residenziale a Pianificazione Particolare Definita (A.R.P.P.D.)
	(D1)	Ambito Produttivo a Pianificazione Particolare Definita (A.P.D.)
	(D2)	Ambito Integrato Produttivo e Residenziale (A.I.P.R.)
Sistema Agricolo e Forestale		
	(E1)	Ambito Agricolo Ordinario (A.O.)
	(E2)	Ambito Agricolo Speciale e Produttivo (A.S.P.)
	(E3)	Centri Rurali (C.R.)
	(E4)	Ambito Agricolo Boscano (A.B.)
	(E5)	Zone non idonee all'edificazione per elevata acclività e per erosione fluvio-temortica o carsica idrogeomorfologica (ivi comprese zone R3 e R4 ad aree di attenzione P.A.I., aree perone dal fuoco)
Sistema Insediativo dei Servizi e Attrezzature Specialistiche		
	(F1)	Servizi Pubblici Locali (S.P.L.)
	(F2)	Servizi per Filtrazione (S.L.)
	(F3)	Servizi Religiosi (S.R.)
	(F4)	Piazze e Verde-pubblico attrezzato (V.P.)
	(F5)	Servizi Sportivi (S.S.)
Sistema di Tutela e Salvaguardia		
		Ambito Rispetto Cimiteriale
		Strade di Piano o ampliamento
		Fascia di rispetto meteovento
		Fascia di rispetto elettrodotto
		Strade di P.T.C.P.
		Ambito di tutela dei caratteri ambientali dei corsi d'acqua
		Vincolo Idrogeologico e Forestale R.D. 326/23
		Aree di protezione civile (nel dettaglio si rimanda al Piano Comunale di Protezione Civile)
CONFINI AMMINISTRATIVI DEL COMUNE		
		Perimetro Frane
		R1 Rischio Frane (Vedi Norme attuazione PAI)
		R2 Rischio Frane (Vedi Norme attuazione PAI)
		PUNTI DI ATTENZIONE (Vedi Norme Attuazione PAI)



Area boschiva percorsa dal fuoco Malifantia- Piano delle Quarte	28/08/2009	
Area boschiva percorsa dal fuoco Pallarosa	20/04/2008	



NUMERO OSSERVAZIONE (Si rimanda alla relativa stazione)  
PARTICELLA INTERESSATA DALL'OSSERVAZIONE

N.B. /Per qualsiasi intervento nelle vicinanze delle zone in frane è necessaria preventiva verifica anche cartografica con il P.A.I.