



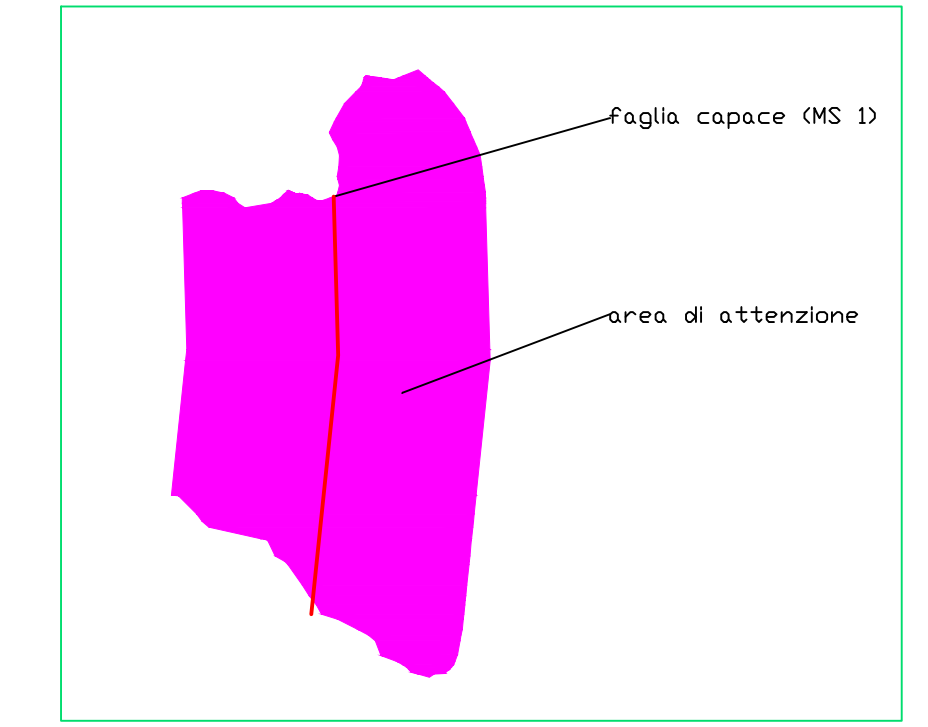
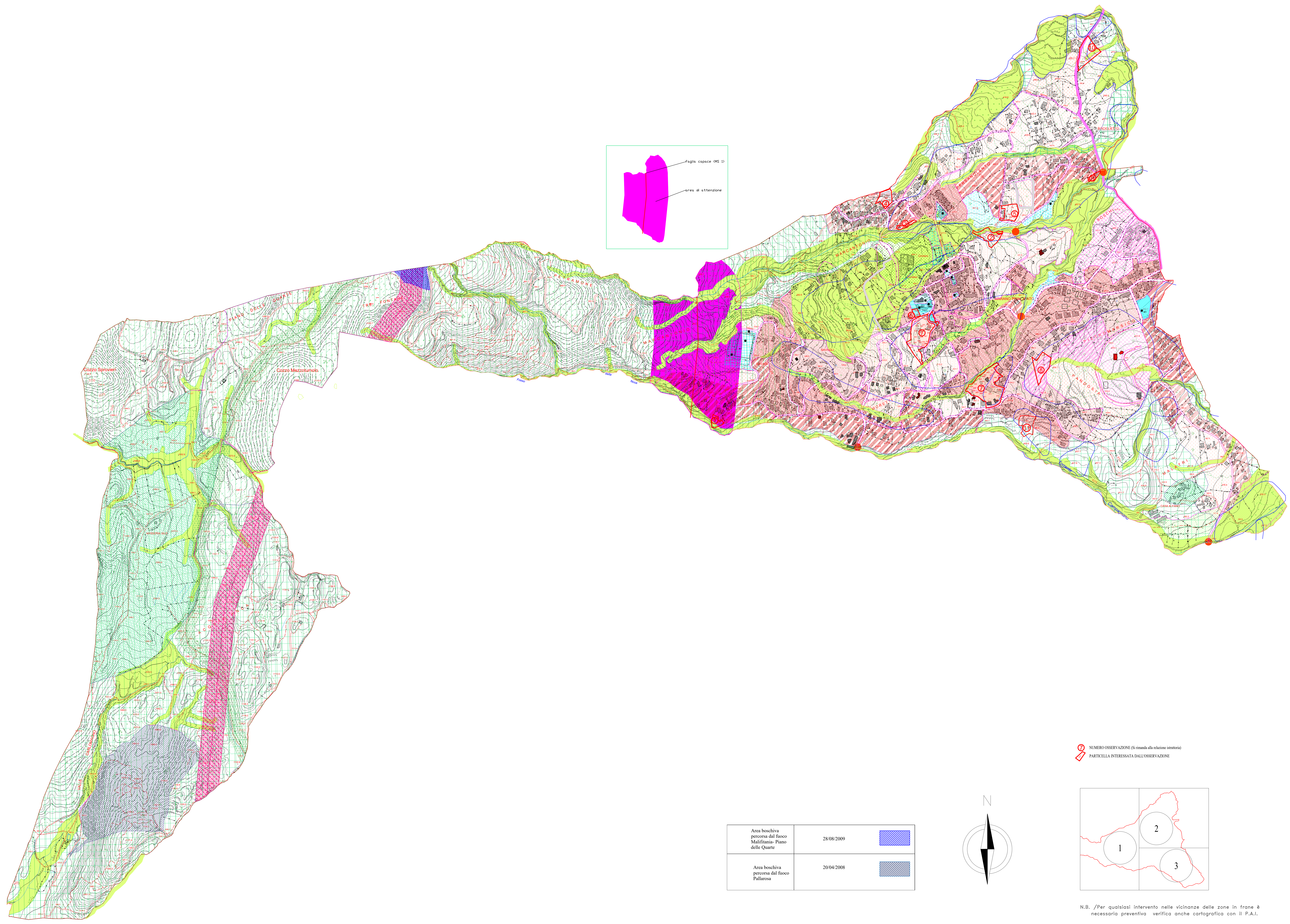
ASSETTO DEL TERRITORIO

TITOLO ELABORATO
AMBITI PROGETTUALI E AZIONAMENTO
CON OSSERVAZIONI

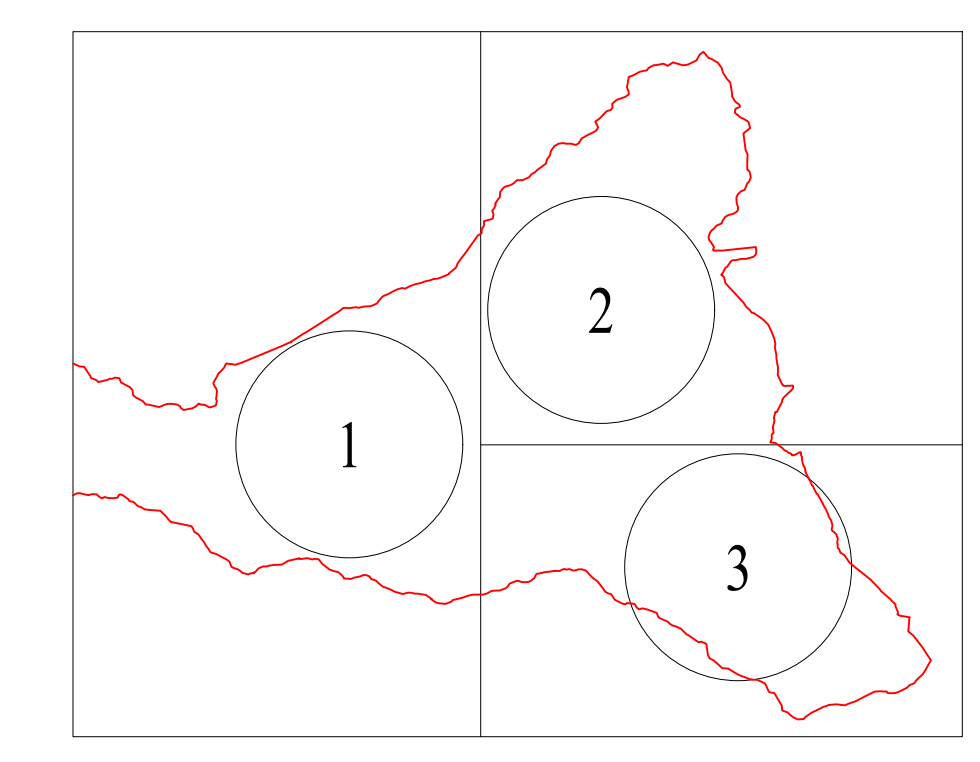
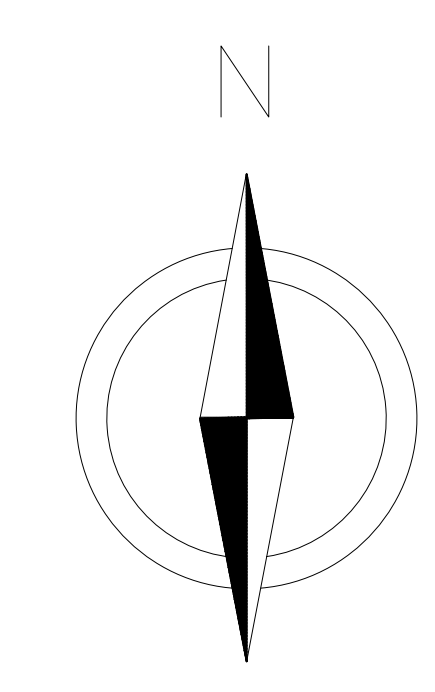
DESIGNO	SCALA	1:5.000
AT-02	DATA	DICEMBRE 2023
	AGGIORNAMENTO	
R. SINDACO	Dott. Giuseppe SALERNO	
R. SEGRETARIO COMUNALE	Dott.ssa Daniela MUNGIO	
PROGETTISTI	Dott. Ing. Giuseppe SIRIANNI (Coordinatore)	
	Dott. Pianif. Gino Cesare MAURO	
	Dott. Ing. Cristina RUSSO	
R. GEOLOGO	Dott. Geologo Carmine NIGRO	
AGRONOMO	Dott. Agr. Carmelo ARCURI	
R. R.U.P.	Ing. Francesco BARATTA	

LEGENDA

- Sistema Insediativo Urbanizzato**
- B1 Ambito Urbano Originario Consolidato (A.U. O.C.)
 - B2 Ambito Urbano Residenziale Consolidato (A.U. R.C.)
 - BR Ambito Coordinato di Ricomposizione Urbanistica (A.C. R.U.)
- Sistema Insediativo Urbanizzabile in Trasformazione**
- (C1) Ambito per Nuovo Insediamento (A.N.I.)
 - (C2) Ambito per Nuovo Insediamento Esterno (A.N.I.E.)
 - (C3) Ambito Residenziale a Pianificazione Particolare Definita (A.R.P.P.D.)
 - (D1) Ambito Produttivo a Pianificazione Particolare Definita (A.P.D.)
 - (D2) Ambito Integrato Produttivo e Residenziale (A.I.P.R.)
- Sistema Agricolo e Forestale**
- (E1) Ambito Agricolo Ordinario (A.O.)
 - (E2) Ambito Agricolo Speciale e Produttivo (A.S.P.)
 - (E3) Centri Rurali (C.R.)
 - (E4) Ambito Agricolo Boscoso (A.B.)
 - (E5) Zone non idonee all'edificazione per elevati livelli di erosione, frivo-sterenzia o carenze idrogeologiche (ivi comprese zone R1 e R2 ed aree di attenzione P.A.I., aree perone dal fuoco)
- Sistema Insediativo dei Servizi e Attrezzature Specialistiche**
- (F1) Servizi Pubblici Locali (S.P.L.)
 - (F2) Servizi per l'istruzione (S.I.)
 - (F3) Servizi Religiosi (S.R.)
 - (F4) Piazze e Verde pubblico attrezzato (V.P.)
 - (F5) Servizi Sportivi (S.S.)
- Sistema di Tutela e Salvaguardia**
- Ambito Rispetto Cimiteriale
 - Strade di Piano o ampliamento
 - Fascia di rispetto meteovento
 - Fascia di rispetto meteovento
 - Fascia di rispetto elettromagnetico
 - Strade di P.T.C.P.
 - Ambito di tutela dei caratteri ambientali dei centri di fascia
 - Vincolo Idrogeologico e Forestale R.D. 126/72
 - Aree di protezione civile (nel dettaglio si rimanda al Piano Comunale di Protezione Civile)
 - CONFINI AMMINISTRATIVI DEL COMUNE
 - Perimetro Frane
 - R1 Rischio Frane (Vedi Norme attuazione PAI)
 - R2 Rischio Frane (Vedi Norme attuazione PAI)
 - PUNTI DI ATTENZIONE (Vedi Norme Attuazione PAI)



Area boschiva percorsa dal fuoco Malifitania- Piano delle Quarte	28/08/2009	
Area boschiva percorsa dal fuoco Pallarosa	20/04/2008	



N.B. /Per qualsiasi intervento nelle vicinanze delle zone in frane è necessaria preventiva verifica anche cartografica con il P.A.I.