

COMUNE DI MARANO PRINCIPATO
(Provincia di Cosenza)

Piano Strutturale Comunale

(Legge Urbanistica Regionale n. 19 del 16 aprile 2002 e s.m.i.)



QUADRO AMBIENTALE
E PAESAGGISTICO

TITOLO ELABORATO
CARTA DELLE AREE A MAGGIORE PERICOLOSITA'
SISMICA LOCALE

ORDINE
QAP-04
F

SCALA
1:5.000
DATA
MAGGIO 2023

IL SINDACO
Dot. Giuseppe Salerno

IL SEGRETARIO COMUNALE
Dot. Giovanni MUSACCHIO

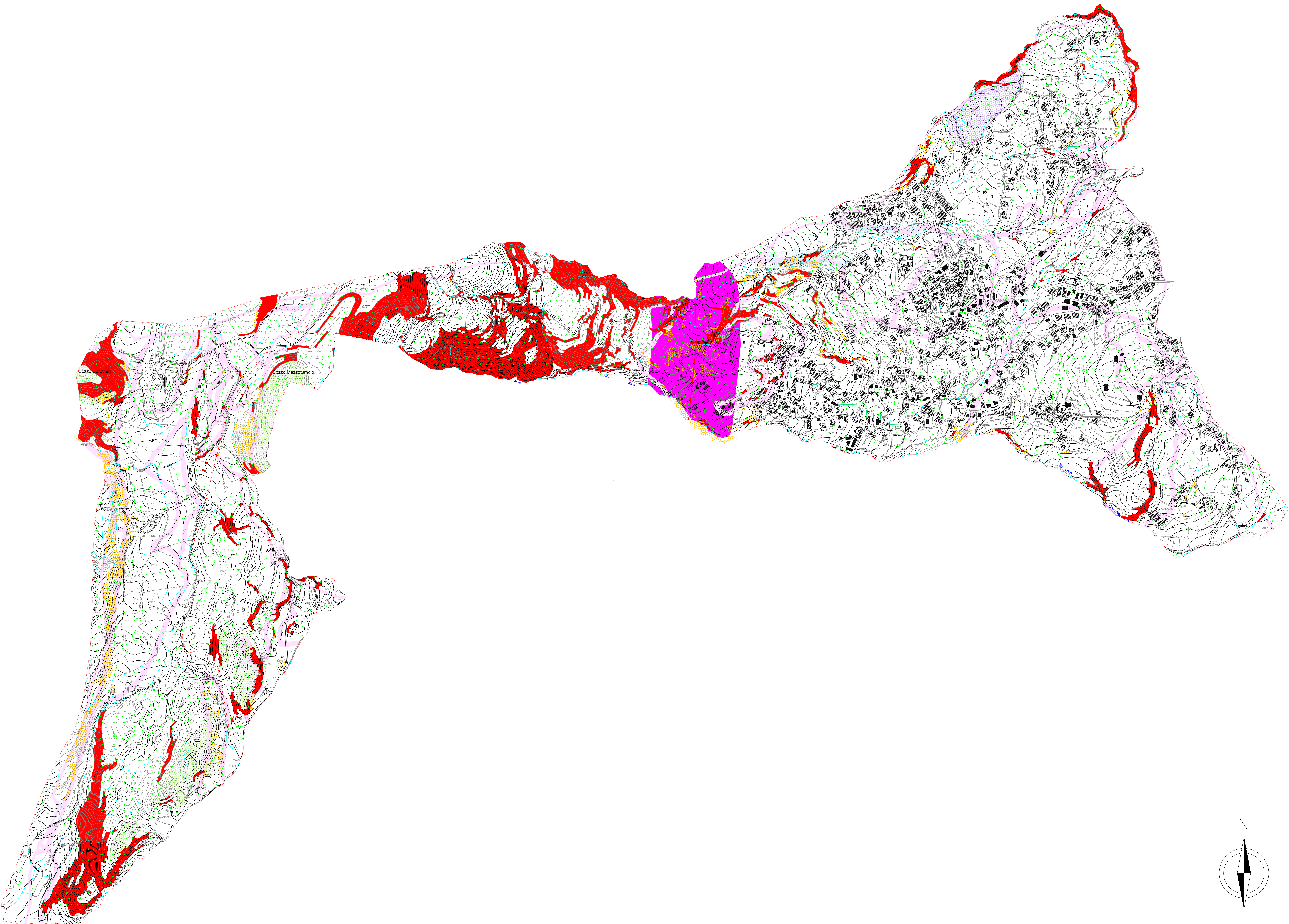
PROGETTISTI
Dot. Ing. Giuseppe SIRIANNI (Coordinatore)
Dot. Pianif. Gino Cesare MAURO
Dot. Ing. Cristina RUSSO

ASPETTI GEOMORFOLOGICI
Dot. Geologo Carmine NIGRO

ASPETTI AGROPEDOLOGICI
Dot. Agr. Carmelo ARCURI

IL TECNICO COMUNALE
Ing. Francesco BARATTA

Elaboratore Graf. GEOMECA s.p.a. Via Silvano, 8 - 81040 Mondavio (CS)



LEGENDA DELLA CARTA DELLE AREE A MAGGIORE PERICOLOSITA' SISMICA LOCALE:

Tipologia delle situazioni	Effetti (in via di definizione)	Zone di cui sono stati presi in considerazione
Tipo 1: Aree di brusca variazione litologica o di contatto eventi caratteristiche meccaniche molto diverse	Amplificazione differenziale del moto del suolo e/o cedimenti differenziali del terreno dovuti alla presenza di terreni di fondazione con resistenza e deformabilità non uniformi.	A, B
Tipo 2: Aree di cresta rocciosa, cocuzzolo o dondole strette	Amplificazione diffusa del moto del suolo connessa con la focalizzazione delle onde sismiche lungo pendii obliqui, ribaltamenti o distacchi di blocchi rocciosi con arruotamento dell'orlo di scarpate.	A, B*
Tipo 3: Aree caratterizzate da frane recenti	Accentuazione dei fenomeni di instabilità in atto o potenziali.	A, B
Tipo 4: Aree caratterizzate da indizi di instabilità superficiale e da diffusa circolazione idrica	Accentuazione dei fenomeni di instabilità in atto o potenziali.	A, B
Tipo 5: Aree eccessivamente acclivi con 35% < acclività < 50%	Accentuazione dei fenomeni di instabilità in atto o potenziali.	A, B
Tipo 6: Aree eccessivamente acclivi con acclività > 50%	Accentuazione dei fenomeni di instabilità in atto o potenziali.	A, B

AREA DI ATTENZIONE FAGLIA ATTIVA CAPACE (Z_{MA})

